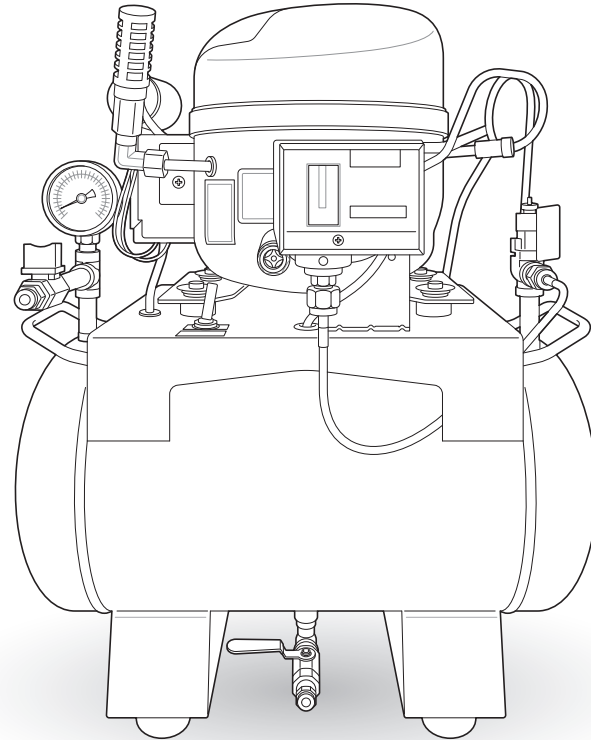


DAC-30

Air Compressor

사용 설명서



안전을 위한 주의사항

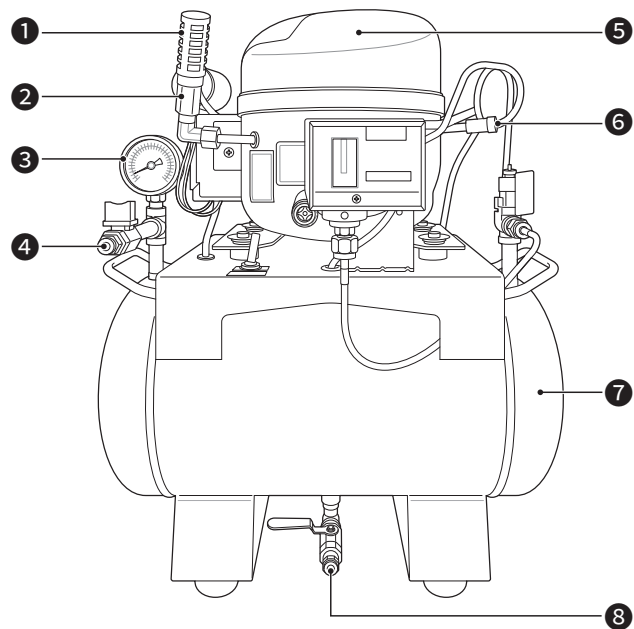
- 제품을 떨어뜨리거나 흔들지 마세요.
 - 전원 코드가 콘센트에 연결되어 있는 동안 제품을 기울이거나 뒤집지 마세요.
 - 젖은 손으로 제품을 다루지 마세요.
 - 제품에 직접 물을 뿌리지 마세요.
 - 제품을 수리하거나 개조하려고 시도하지 마세요.
 - 제품을 제진대에 압축공기를 공급하는 장치의 목적으로만 사용하세요.
- ⚠ 제진대를 동작하지 않은 상태에서 제품이 10분 이상 계속 작동하면 즉시 공급 밸브를 잠그고 제진대에 공기가 새고 있는지 확인하세요.

목 차

1	각 부분별 명칭	4
2	사용하기	5
3	유지하기	8
4	사양	10
5	보증 서비스	11

1

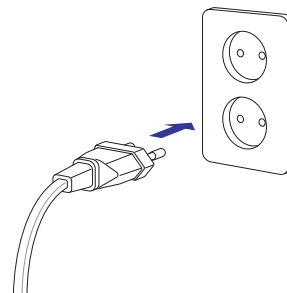
각 부분별 명칭



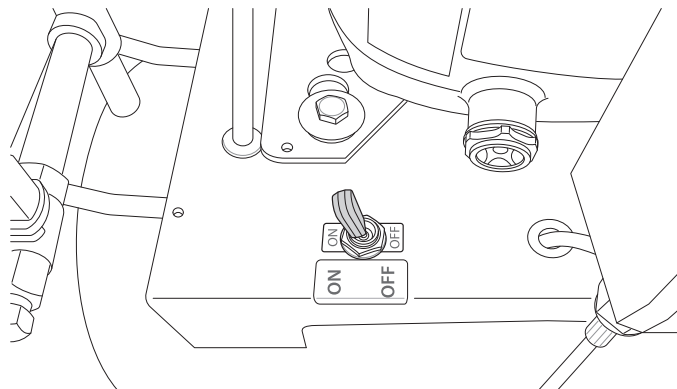
①	소음기
②	공기흡입구
③	압력 게이지
④	공급 밸브
⑤	압축기
⑥	오일 주입구
⑦	에어탱크
⑧	배출 밸브

2 사용하기

- 1 파워 코드를 콘센트에 연결합니다.



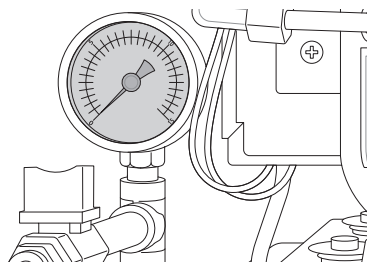
- 2 전원 스위치를 켜세요.



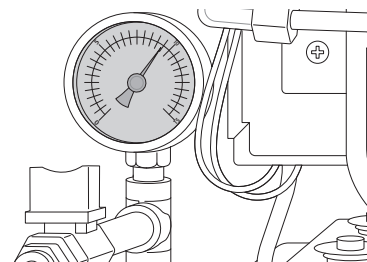
2 사용하기

3

3 – 5분동안 공기가 에어 탱크에 차오를 때까지 기다려주세요. 압력 게이지 바늘이 8 – 10을 가리키면 에어 탱크에 공기가 가득 찬 상태입니다.



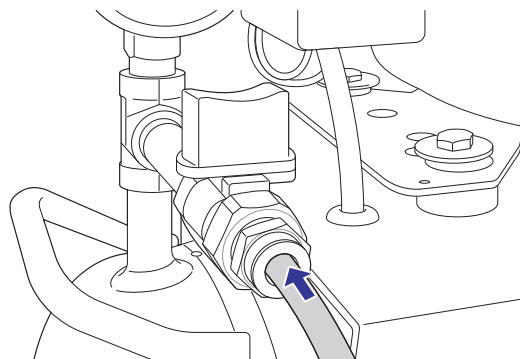
공기가 안차오른 상태 : 게이지 바늘 0



공기가 차오른 상태 : 게이지 바늘 8 – 10

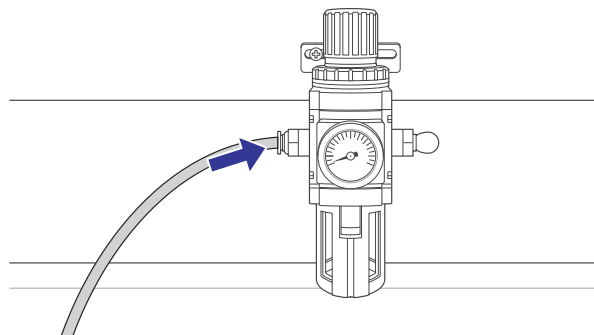
4

에어호스 Ø6mm를 공급 밸브에 연결하세요.

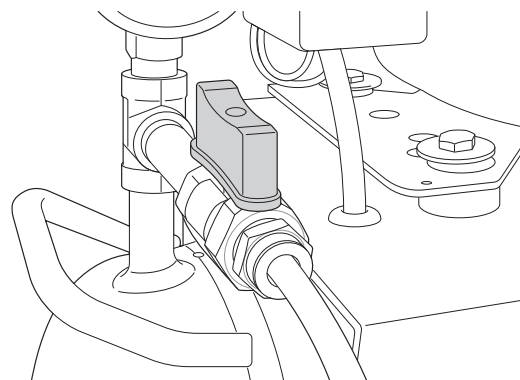


2 사용하기

- 5** 에어호스 Ø6mm를 제진대에 부착되어 있는 레귤레이터에 연결하세요.



- 6** 공급 밸브 손잡이를 돌려 공기를 주입하세요.

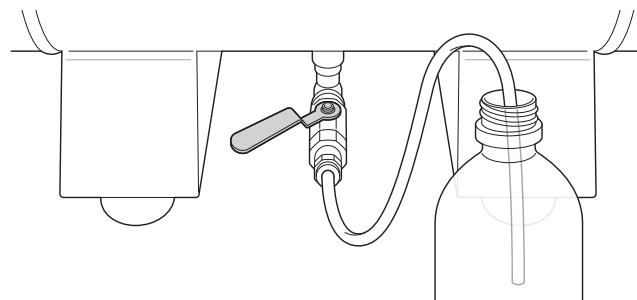


3 유지하기

1

Ø6mm 에어호스를 배출구에 꽂아 빈 페트병에 연결하고, 배출 밸브 1/4만 열어 물과 오일을 배출해주세요.

- 물과 오일은 에어컴프레셔의 공기압으로 배출됩니다.
- 배출 밸브를 완전히 열면 물과 오일이 공기압으로 인해 주변으로 튈 수 있으니 주의해주세요.

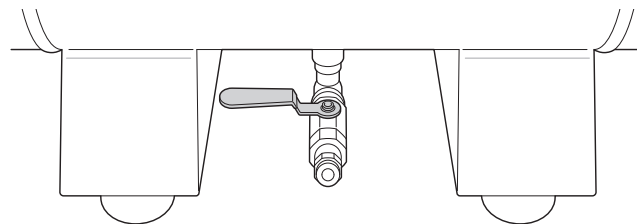


배출 밸브 연 상태

⚠ 최소 3개월마다 공기탱크 내부의 물과 오일을 배출 밸브 손잡이를 돌려 배출하세요.

2

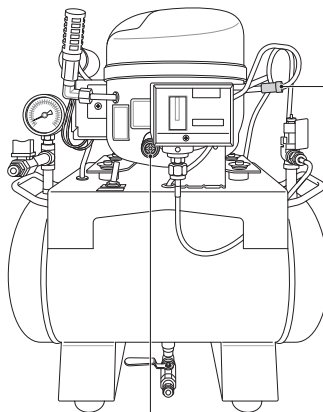
더 이상 물과 오일이 배출되지 않으면 배출 밸브를 잠금하세요.



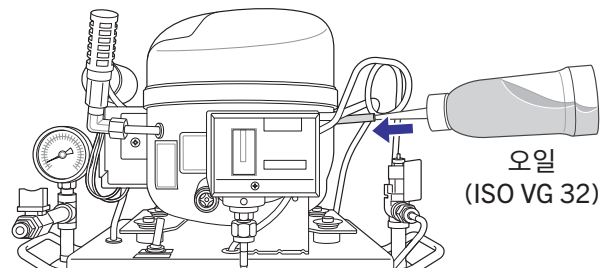
배출 밸브 잠금 상태

3 유지하기

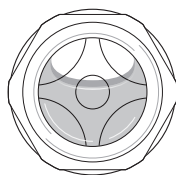
- 3** 1개월마다 오일 유량계를 확인하여 오일 주입구 마개를 제거하고, 오일(ISO VG 32)을 보충하세요.



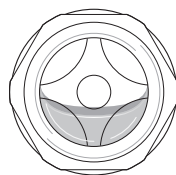
오일 주입구



유량계



적절한 오일의 양



오일 보충 필요

4

사양

Model	DAC-30
Operating Pressure	40 – 80 psi
Horsepower	1/3 HP
Air Tank Capacity	13 Liters
Air Delivery	30L/min
Noise Level	40 dB
Dimensions	435 x 280 x 490 mm
Weight	23 kg
Air Discharge Outlet Diameter	Ø6 with one-touch fitting
Power Requirements	220V / 60 Hz

5

보증 서비스

대일시스템은 최종 사용자가 납품일로부터 1년 동안 정상적인 사용 상태에서 결함에 대한 보증 서비스를 제공합니다. 이 보증 기간 동안 대일시스템은 남용, 오용, 부주의, 사고, 화재 또는 기타 외부 요인에 영향을 받지 않는 경우에만 대일시스템 제품을 무상으로 수리 또는 교체해 드립니다. 수리 또는 교체된 대일시스템 제품은 원래 보증 기간의 남은 기간동안 보증됩니다.

보증 서비스를 이용하려면 대일시스템에 연락 부탁드립니다.

Phone 031-339-3375

Email cs@daeilsys.com

Website daeilsys.com

